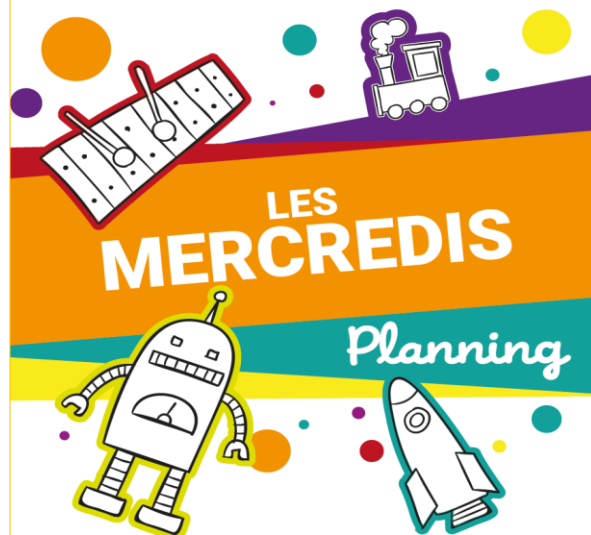


RÉSERVATIONS VACANCES D'HIVER
LE DIMANCHE 1^{ER} FÉVRIER
DERNIER DÉLAI

ACCUEIL de LOISIRS

Élémentaires - Millas



Du 05 janvier au

20 février 2026

Tél. : 04.48.98.01.77

06.27.00.16.81

HORAIRE D'ACCUEIL : 7h30 à 18h30

Accueil matin avant activités : de 7h30 à 9h

Accueil soir après activités : de 17h à 18h30



Tarifs, programmes et inscription :
roussillon-conflent.fr

« RETOUR VERS LE PASSÉ »

- ❖ Favoriser le partage et le vivre-ensemble
- ❖ Stimuler l'imaginaire et la créativité
- ❖ Sensibiliser au respect environnemental

14 janvier

On cuisine !

« Sablés sous forme
de bouclier »

REPAS

Atelier déco/bricolo

« Décoration : l'entrée
du château »

21 janvier

Atelier déco/bricolo

« Suite décoration de
l'entrée du château »

REPAS

Activité manuelle

« Confection de
flambeaux muraux »

28 janvier

Activité
manuelle

« Confection
de couronnes
royales »

PIQUE-NIQUE
UDSIS

Jeux
coopératifs

« Jeux de
lancer, défends
ton château »

07 janvier

Atelier découverte

« Projection de mini
documentaires sur
les chevaliers et les
châteaux-forts »

REPAS

SORTIE ½ JOURNÉE

EHPAD DE MILLAS

Projet
intergénérationnel

« Confection de
galettes des rois »

04 février

Atelier
construction

« Notre château
en kapla »

REPAS

Activité
sportive

« Le trône
musical »

11 février

On cuisine !

« Galettes des
rois frangipane
et aux pommes »

REPAS

Projection

« Dessin animé,
le roi Arthur »

18 février

Atelier découverte

« Jouons avec des
jeux en bois »

REPAS

SORTIE ½ JOURNÉE

EHPAD DE MILLAS

Projet
intergénérationnel

« Loto avec les
résidents »

Suivez votre accueil de loisirs sur roussillon-conflent.fr et [Facebook](https://www.facebook.com/roussillon.conflent). REPAS* pris sur site de restauration (voir menu sur udsis.fr)
Programme susceptible d'être modifié en fonction des besoins des enfants, des conditions météorologiques ou de contraintes exceptionnelles.