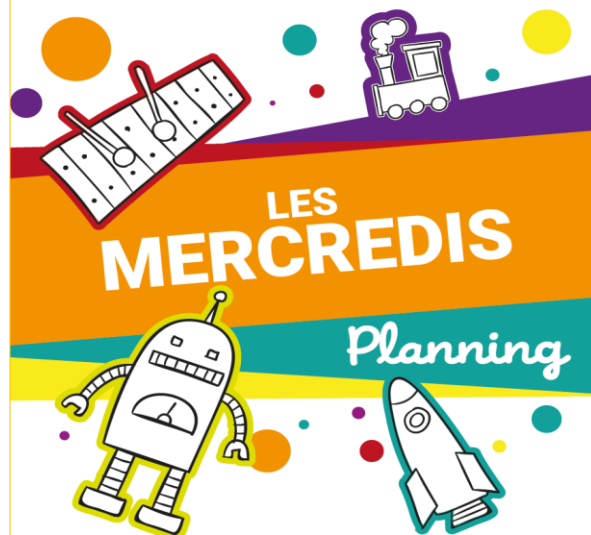


RÉSERVATIONS VACANCES D'HIVER  
LE DIMANCHE 1<sup>ER</sup> FÉVRIER  
DERNIER DÉLAI

## ACCUEIL de LOISIRS

Maternelles - Millas



Du 05 janvier au  
20 février 2026

Tél. : 06.20.10.56.74

HORAIRES D'ACCUEIL : 7H30 à 18h30

Accueil matin avant activités : de 7h30 à 9h  
Accueil soir après activités : de 17h à 18h30



Tarifs, programmes et inscription :  
[roussillon-conflent.fr](http://roussillon-conflent.fr)

## « LES SUPER HÉROS » « LES POUVOIRS DU COEUR »

- ❖ Favoriser l'entraide, la coopération et le partage
- ❖ Cultiver la bienveillance
- ❖ Travailler l'agilité et la motricité

07 janvier

**Atelier créatif**  
« La famille des  
super héros »  
Création d'un  
portrait collectif  
ou badges

REPAS

**Parcours  
sportif**  
« Rubiscupe,  
parcours  
d'agilité »

14 janvier

**Expérience  
scientifique**  
« Personnage  
magnétique »

REPAS

**Atelier créatif  
et technique**  
« Best Origami »

21 janvier

**Parcours sportif**  
« Les relais des  
héros »

REPAS

**Jeu coopératif**  
« Le dé de l'amitié,  
jeu sur les  
émotions et les  
gestes  
bienveillants »

28 janvier

**Activité créative**  
« Unissons nos  
mains »  
Fresque collective

**PIQUE-NIQUE  
FAIT À L'ACCUEIL**

**Jeu coopératif**  
« Reprends ton  
pouvoir ! »

04 février

**Atelier culinaire**  
« Crêpes party »

REPAS

**Activité motrice**  
« Bilboquet ours  
polaire »

11 février

**Atelier créatif**  
« Fleur de l'amour,  
chaque pétale  
qualité ou  
gentillesse »

REPAS

**Activité sportive**  
« Accro Moov',  
parcours d'agilité »

18 février

**Expérience  
scientifique**  
« Bouteille de lave »

REPAS

**Activité d'agilité**  
« Labyrinthe kapla :  
fais sortir ton  
pompom ! »

Suivez votre accueil de loisirs sur [roussillon-conflent.fr](http://roussillon-conflent.fr) et [Facebook](https://www.facebook.com/roussillon.conflent). REPAS\* pris sur site de restauration (voir menu sur [udsis.fr](http://udsis.fr))  
Programme susceptible d'être modifié en fonction des besoins des enfants, des conditions météorologiques ou de contraintes exceptionnelles.