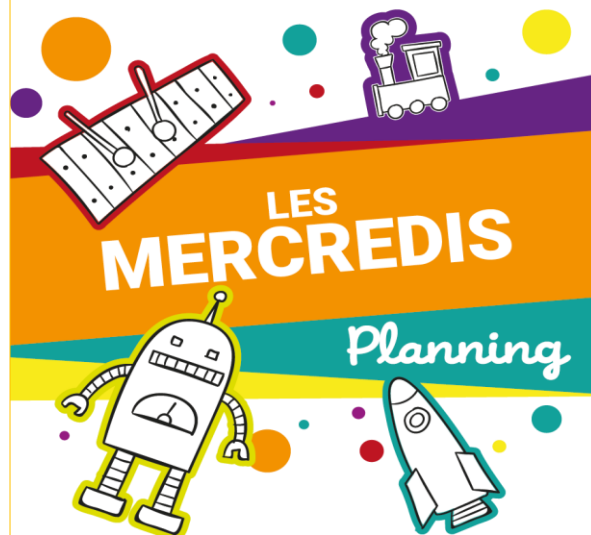


RÉSERVATIONS VACANCES D'HIVER
LE DIMANCHE 1^{ER} FÉVRIER
DERNIER DÉLAI

ACCUEIL de LOISIRS

Élémentaires - Corbère



Du 05 janvier au

20 février 2026

Tél. : 04.48.98.01.74

06.20.10.56.23

HORAIRES D'ACCUEIL : 7h30 à 18h30

Accueil matin avant activités : de 7h30 à 9h
Accueil soir après activités : de 17h à 18h30



Tarifs, programmes et inscription :
roussillon-conflent.fr

« LES PETITS REPORTERS »

- ❖ Créer une dynamique de groupe
- ❖ S'inscrire dans un projet collectif
- ❖ Avoir le choix des activités et en découvrir de nouvelles

07 janvier

Atelier culinaire

« Galettes frangipane »

REPAS

Mercredi AM c'est ateliers à thème

« Créatif/manuel »
« Construction »
« Sportif/plein air »
« Jeux »

14 janvier

Atelier photos

« Techniques photographiques, intervenant service Communication »

REPAS

Mercredi AM c'est ateliers à thème

« Créatif/manuel »
« Construction »
« Sportif/plein air »
« Jeux »

21 janvier

Atelier photos

« Mise en pratique des techniques photographiques »

REPAS

Grand jeu

« Mystère au musée »

28 janvier

Atelier photos

« Techniques photographiques, intervenant service Communication »

PIQUE-NIQUE FAIT À L'ACCUEIL

Mercredi AM c'est ateliers à thème

« Créatif/manuel »
« Construction »
« Sportif/plein air »
« Jeux »

11 février

Atelier photos

« Mise en pratique des techniques photographiques »

REPAS

Mercredi AM c'est ateliers à thème

« Créatif/manuel »
« Construction »
« Sportif/plein air »
« Jeux »

18 février

Chasse au trésor photographique

« Grand jeu de chasse aux images »

REPAS

Mercredi AM c'est ateliers à thème

« Créatif/manuel »
« Construction »
« Sportif/plein air »
« Jeux »

Suivez votre accueil de loisirs sur roussillon-conflent.fr et [Facebook](https://www.facebook.com/roussillon.conflent). REPAS* pris sur site de restauration (voir menu sur udsis.fr)
Programme susceptible d'être modifié en fonction des besoins des enfants, des conditions météorologiques ou de contraintes exceptionnelles.