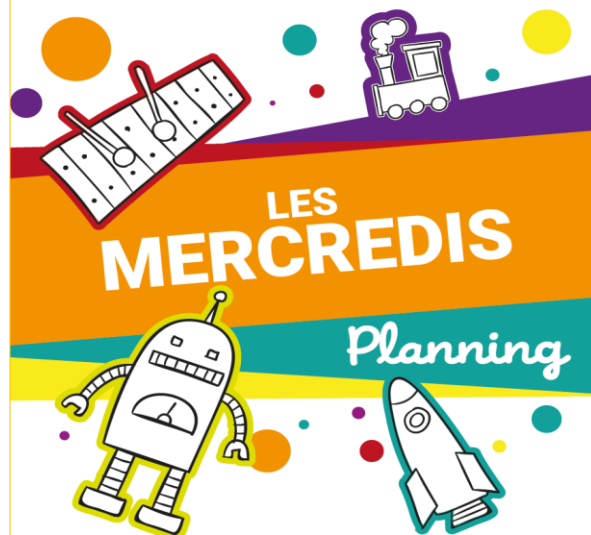


RÉSERVATIONS VACANCES D'HIVER  
LE DIMANCHE 1<sup>ER</sup> FÉVRIER  
DERNIER DÉLAI

## ACCUEIL de LOISIRS

Maternelles - Corbère



Du 05 janvier au

20 février 2026

Tél. : 04.48.98.01.74

06.20.10.56.23

HORAIRE D'ACCUEIL : 7h30 à 18h30

Accueil matin avant activités : de 7h30 à 9h

Accueil soir après activités : de 17h à 18h30



Tarifs, programmes et inscription :  
[roussillon-conflent.fr](http://roussillon-conflent.fr)

## « L'EXPRESSION SOUS TOUTES SES FORMES »

- ❖ Développer son attention et sa concentration
- ❖ Apprendre à canaliser son énergie
- ❖ Améliorer sa diction

07 janvier

Atelier créatif  
« Couronne des rois »

REPAS

Mimez c'est gagné  
« Thème médiéval »

14 janvier

Initiation au théâtre  
« Le train des comédiens »  
Découvrir son corps et l'espace

REPAS

Activité sportive  
« Jeu de lancer »

21 janvier

Initiation théâtre  
« Choix des personnages et rôles de notre pièce de théâtre, Docteur Lolotte »

REPAS

Éveil musical  
« Jeux sonores »

28 janvier

Jeu de mime et théâtre  
« La boîte à rôle »

PIQUE-NIQUE  
FAIT À L'ACCUEIL

Initiation théâtre  
« Jouons notre pièce, Docteur Lolotte »

04 février

Activité imaginaire  
« La suite de la phrase »  
Jeu d'imagination à partir d'un début de phrase

REPAS

Projection  
« Avec les élémentaires »

11 février

Activité d'expression vocale  
« L'atelier aux mille voix »

REPAS

Activité art du cirque  
« Initiation au cirque »

18 février

SORTIE ½ JOURNÉE  
THÉÂTRE DE L'ARCHIPEL  
« Le petit B »  
PERPIGNAN

REPAS

Atelier libre  
« Plusieurs ateliers aux choix seront proposés aux enfants »

Suivez votre accueil de loisirs sur [roussillon-conflent.fr](http://roussillon-conflent.fr) et [Facebook](https://www.facebook.com/roussillon.conflent). REPAS\* pris sur site de restauration (voir menu sur [udsis.fr](http://udsis.fr))  
Programme susceptible d'être modifié en fonction des besoins des enfants, des conditions météorologiques ou de contraintes exceptionnelles.