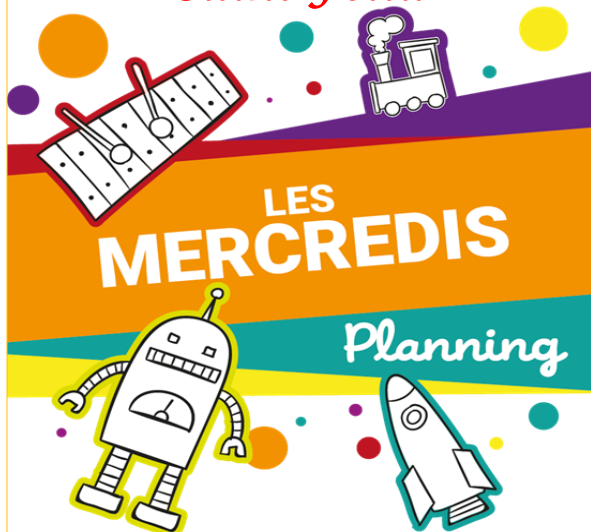


INSCRIPTIONS VACANCES D'HIVER  
LE VENDREDI 30 JANVIER  
DERNIER DÉLAI

## ACCUEIL de Maternelles Saint Félix



Du 3 novembre au  
19 décembre 2025

Tél. : 04.48.98.03.02

06.27.00.17.08

**HORAIRES D'ACCUEIL : 7h30 à 18h30**

Accueil matin avant activités : de 7h30 à 9h  
Accueil soir après activités : de 17h à 18h30



Tarifs, programmes et inscription :  
[roussillon-conflent.fr](http://roussillon-conflent.fr)

« Ce que mes deux petites mains peuvent faire »

- ❖ Développer la motricité fine
- ❖ Coordonner des actions motrices simples

05 novembre

**Atelier créatif**  
« Mon tableau 2 mains »

**REPAS**

**Jeux extérieurs**  
« L'adresse à 2 mains »

12 novembre

**Atelier créatif**  
« Circuit de découpage »

**REPAS**

**Atelier musical**  
« Chanson des petites mains »

19 novembre

**Atelier créatif**  
« Ma souris verte »

**REPAS**

**Jeux extérieurs**  
« 2 mains, 2 pieds »

26 novembre

**Atelier culinaire**  
« Le saucisson d'automne »

**PN fait à l'AL**

**EXPRESSION CORPORELLE**  
« Ombres chinoises »

03 décembre

**Projection**  
« Film de Noël »

**REPAS**

**Jeu rigolo**  
« le relais des déguisements »

10 décembre

**Atelier créatif**  
« Notre déco de table »

**REPAS**

**Atelier culinaire**  
« Le sapin gourmand »

17 décembre

**Journée festive**  
« Grande riffe de Noël »

**PN de Noël AL**

**Surprise sucrée de fin d'année**  
« Offert par la collectivité »

Suivez votre accueil de loisirs sur [roussillon-conflent.fr](http://roussillon-conflent.fr) et **Facebook**. REPAS\* pris sur site de restauration (voir menu sur [udsis.fr](http://udsis.fr))  
Programme susceptible d'être modifié en fonction des besoins des enfants, des conditions météorologiques ou de contraintes exceptionnelles.